

**AZƏRBAYCAN RESPUBLİKASI MÜDAFİƏ NAZİRLİYİ  
HƏRBİ DƏNİZ QÜVVƏLƏRİNİN HİDROQRAFIYA ŞÖBƏSİ**

**HYDROGRAPHY DEPARTMENT OF THE NAVAL FORCES OF  
THE MINISTRY OF DEFENCE OF REPUBLIC OF AZERBAIJAN**



**DƏNİZÇİLƏR ÜÇÜN BİLDİRİŞLƏR  
NOTICES TO MARINERS**

26 iyun 2021-ci il  
26 June 2021

**140 – 160**

**XƏZƏR DƏNİZİ  
CASPIAN SEA**

Azərbaycan Respublikası Müdafiə Nazirliyi Hərbi Dəniz Qüvvələrinin Hidroqrafiya Şöbəsi tərəfindən nəşr edilən dəniz xəritələri və üzmə üçün rəhbər sənədlər Hərbi Dəniz Qüvvələrinin Hidroqrafiya Şöbəsinin "Dənizçilər üçün bildirişlər"inə əsasən korrekte edilməlidir. Digər dövlətlər tərəfindən nəşr edilən dəniz xəritələri və üzmə üçün rəhbər sənədlər, uyğun olaraq həmin dövlətlərin korrekture üçün sənədlərinə əsasən korrekte edilməlidir.

"Dənizçilər üçün bildirişlər"də yalnız Xəzər dənizinin Azərbaycan Respublikasına mənsub olan bölməsinə dair sahilyanı rayonlar üzrə məlumatlar dərc olunur.

"Dənizçilər üçün bildirişlər"in elektron nüsxələri Azərbaycan Respublikasının Nəqliyyat, Rabitə və Yüksək Texnologiyalar Nazirliyinin Dövlət Dəniz Agentliyinin rəsmi saytında yerləşdirilir.

"Dənizçilər üçün bildirişlər"in hər buraxılışının öz sıra sayı var. Bildirişlərin sıralanması təqvim ili ərzində 1-dən başlayaraq aparılır.

"Dənizçilər üçün bildirişlər"də ölkədaxili və xarici mənbələrdən daxil olan, Xəzər dənizində naviqasiya şəraitinin dəyişməsi haqqında məlumatlar dərc olunur. Dəniz xəritələrinin və üzmə üçün rəhbər sənədlərin müasir səviyyədə saxlanılması üçün dənizçilərdən aşağıda qeyd olunanlar haqqında məlumatların verilməsi xahiş olunur:

- 1) yeni aşkar edilmiş təhlükələr: bankalar, dayazlıqlar, daşlar, qayalar, vulkanik yaranmalar və s.;
- 2) dəniz xəritələrinin və üzmə üçün rəhbər sənədlərin ərazi ilə uyğunsuzluğu;
- 3) dəniz üzgüçülüynün təhlükəsizliyini təmin etmək və dənizdə gəminin mövqeyinin təyin edilməsini asanlaşdırmaq məqsədi ilə gözə çarpan məntəqələrin, obyektlərin və digər məlumatların xəritələrə daxil edilməsi.

Təhlükə haqqında məlumat verərkən onun dəqiq mövqeyini göstərmək lazımdır.

Kitablara əsaslandıqda onların nəşr ilini və səhifəsini qeyd etmək vacibdir. Xəritələrə və daxil olan coğrafi koordinatlara əsaslandıqda isə məlumata aid olan xəritənin nəşr ili və nömrəsi qeyd olunur.

Məlumatlar aşağıdakı ünvana göndərilməlidir:

AZ 1027, Bakı şəhəri,  
Xətai rayonu, Zığ şossesi,  
Əbilov 27.

Tel/faks: (+99412) 373-07-92  
e-mail: hydrography@mod.gov.az

Nautical charts and manuals for sailing, which are published by the Hydrography Department of Naval Forces of the Republic Azerbaijan should be corrected according to "Notices to mariners", which are published by the Hydrography Department. Nautical charts and manuals for sailing which are published by other countries should be corrected accordingly by those countries "Notices to mariners".

The information in the "Notices to mariners" of the Hydrography Department are published only for the coastal areas of the sector of Azerbaijan.

Electronic analogues of the "Notices to mariners" are placed on the official website of the State Maritime Agency of the Ministry of Transport, Communications and High Technologies of the Republic of Azerbaijan.

Each "Notices to mariners" edition has its own ordinal number. Notices numeration is keeping continuously during the calendar year.

In the "Notices to mariners", which published by Hydrography Department are issued in order to inform mariners about all changes of navigational situation on Caspian sea obtained from inside of the country and foreign sources. To update charts and sailing directions for mariners are requested to inform Hydrography Department about the following:

- 1) new detected obstructions like banks, shoals, stones, rocks, volcanic formations etc.;
- 2) all divergences between charts, sailing directions and locality;
- 3) necessity to chart information on conspicuous marks, objects and other information to facilitate position finding and ensure safe navigation.

Reporting data about obstructions it is necessary as possible clear to indicate their location.

Referring to book issuing it is necessary to point out the year of edition and page number. Referring to charts and reporting geographic coordinates it is obligatory to indicate the number of chart concerned and year of its edition.

Information should be communicated to:

Abilov 27, Zikh highway,  
Khatai district,  
Baku, AZ 1027.

Tel/faks: (+99412) 373-07-92  
e-mail: hydrography@mod.gov.az

**I. ÜMUMİ MƏLUMAT**  
**I. GENERAL INFORMATION**

**140 Abşeron limanı. Elan**

Abşeron limanına günün qaranlıq vaxtında gəmilərin giriş və çıxışına icazə verilir.

**Port of Absheron. Announcement.**

Entry and exit of the ships to the port of Absheron at night is allowed.

Ləğv etmək DB 11(M)/21

Cancel NM 11(T)/21

SX 57/21 (D.o. 2871/21)

**II. XƏRİTƏLƏRİN KORREKTURASI**  
**II. THE CORRECTION OF CHARTS**

**Bakı buxtası (Baku bay)**

**141 (M)(T)****Xəritələr (Charts) 2327A, 2327**

*Bakı buxtası. 18-20 №-li körpülərin kanalı*

*Baku bay. Channel of wharfs № 18-20*

Əlavə etmək  
Add

1. Parlayan buy 6-da "yoxdur" yazısı

Inscription "abs." at light buoy 6

40° 20' 50" N

49° 53' 42" E

2. Parlayan buy 7-də "sönmüş" yazısı

Inscription "exting" at light buoy 7

40° 21' 06" N

49° 53' 48" E

SX 22/21 (D.o. 1592/21)

**142 (M)(T)****Xəritələr (Charts) 2327A, 2327**

*Böyük- Zirə adasından şimala*

*To the north from Boyuk-Zira island*

Əlavə etmək  
Add

Yanalma çəlləyində "yoxdur" yazısı

Inscription "abs." at mooring buy

40° 18' 30" N

49° 56' 00" E

SX 32/21 (D.o. 1849/21)

**Bakı arxipelaqı (Baku archipelago)**

**143****Xəritələr (Charts) 2327, 231, 232, 23A, 23B**

*Böyük-Zirə adasından qərbə*

*To the west from Boyuk-Zira island*

Çəkmək  
Plot

Su səthindən 2 m hündürlükdə olan suüstü dirək

Pillar 2 m above the water surface

40° 17' 31" N

49° 52' 08" E

SX 47/21

**144 (M)(T)****Xəritələr (Charts) 2327, 2328, 2329, 232(10)**

*Putə burnu rayonu*

*Area of Puta cape*

Ləğv etmək  
Delete

1. Parlayan buy № 1

Light buoy № 1

40° 15' 47,0" N

49° 44' 52,0" E

2. Parlayan buy № 2

Light buoy № 2

40° 15' 41,0" N

49° 44' 45,0" E

3. Parlayan buy № 3

Light buoy № 3

40° 16' 08,0" N

49° 44' 21,0" E

4. Parlayan buy № 4

Light buoy № 4

40° 16' 02,0" N

49° 44' 14,0" E

5. Parlayan buy

Light buoy

40° 15' 22,0" N

49° 45' 21,0" E

Çəkmək	6. Parlayan buy № 1, y, konus top fiquru, ışığı yPr3s2M		
Plot	Light buoy № 1, G, topmark cone, light GF13s2M	40° 15' 56,5"	49° 44' 58,0" E
	7. Parlayan buy № 2, qr, silindr top fiquru, ışığı qrPr3s2M		
	Light buoy № 2, R, topmark cylinder, light RF13s2M	40° 15' 50,0" N	49° 44' 54,0" E
	8. Parlayan buy № 3, y, konus top fiquru, ışığı yPr3s2M		
	Light buoy № 3, G, topmark cone, light GF13s2M	40° 16' 07,8" N	49° 44' 28,0" E
	9. Parlayan buy № 4, qr, silindr top fiquru, ışığı qrPr3s2M		
	Light buoy № 4, R, topmark cylinder, light RF13s2M	40° 16' 02" N	49° 44' 24,5" E
	10. Parlayan buy, qra, kürə top fiquru, ışığı aUzPr10s4M		
	Light buoy, RW, topmark sphere, light WLF110s4M	40° 15' 40,0" N	49° 45' 30,0" E
SX 62/21 (D.o. 2928/21)			

**145 Xəritə (Chart) 2336***Gil adası rayonu**Area of Gil island*

Yerini dəyişmək	1. Parlayan buy № 11, y, konus top fiquru, ışığı yPr3s2M koordinatdan koordinata		
Relocate	Light buoy № 11, G, topmark cone, light GF13s2M from	39° 56' 57" N	49° 26' 10" E
	to	39° 56' 55" N	49° 26' 10" E
	2. Parlayan buy № 13, y, konus top fiquru, ışığı yPr3s2M koordinatdan koordinata		
	Light buoy № 13, G, topmark cone, light GF13s2M from	39° 57' 56" N	49° 26' 40" E
	to	39° 57' 45" N	49° 26' 34" E

SX 60/21 (D.o. 2919/21)

**146 Xəritələr (Charts) 23B, 23***Alfa Şah-Dəniz platformasından cənub-şərqə**To the south-east from Alfa Shakh-Deniz platform*

Ləğv etmək	"Maersk Explorer" buruq platforması, "bax xəbərdar." yazısı və DB 78(M)/21 əsasən xəbərdarlıq mətni		
Delete	Drilling platform "Maersk Explorer", inscription "see caution" and caution text promulgated by NM 78(T)/21	39° 50' 22" N	50° 30' 39" E
	Ləğv etmək DB 78(M)/21 Cancel NM 78(T)/21		

SX 42/21 (D.o. 2319/21)

**147 (M)(T) Xəritələr (Charts) 2321, 231, 232, 23A, 23B, 22, 23***Şah dilindən qərbə**To the west from Shah spit*

Çəkmək	1. "Maersk Explorer" buruq platforması, "bax xəbərdar." yazısı		
Plot	Drilling platform "Maersk Explorer", inscription "see caution"	40° 14' 31" N	50° 10' 34" E
	2. Mətn (bax yapışdırmaya) Text (see inset)		

SX 42/21 (D.o. 2319/21)

<b>148</b>	<b>Xəritə (Chart) 23</b> <i>Abşeron yarımadasından cənub-şərqə</i> <i>To the south-east from Absheron peninsula</i>		
Ləğv etmək	"Heydər Əliyev" buruq platforması, "bax xəbərdar." yazısı və DB 79(M)/21 əsasən xəbərdarlıq mətni		
Delete	Drilling platform "Heydar Aliyev", inscription "see caution" and caution text promulgated by NM 79(T)/21	39° 30' 18" N	50° 53' 10" E
	Ləğv etmək DB 79(M)/21 Cancel NM 79(T)/21		SX 67/21 (D.o. 3287/21)
<b>149 (M)(T)</b>	<b>Xəritələr (Charts) 2329, 2327, 232, 23A, 23B, 22, 23</b> <i>Putə burnundan cənub-şərqə</i> <i>To the south-east from Puta cape</i>		
Çəkmək	1. "Heydər Əliyev" buruq platforması, "bax xəbərdar." yazısı		
Plot	Drilling platform "Heydar Aliyev", inscription "see caution"	40° 14' 36" N	49° 46' 54" E
	2. Mətn (bax yapışdırmaya) Text (see inset)		SX 67/21 (D.o. 3287/21)
<b>150</b>	<b>Xəritələr (Charts) 2324, 232, 23A, 23B</b> <i>Xərə-Zirə adasından cənuba</i> <i>To the south from Khara-Zira island</i>		
Çəkmək	Su səthindən 2 m hündürlükdə olan suüstü dirəklər və "ŞV" yazısı		
Plot	Pillars 2 m above the water surface and "ŞV" inscription		
	1)	39° 55' 42" N	49° 38' 36" E
	2)	39° 56' 12" N	49° 42' 00" E
			SX 35/21 (D.o. 1978/21 )

**Abşeron arxipelaqı (Absheron archipelago)**

<b>151</b>	<b>Xəritələr (Charts) 2313, 231, 23B</b> <i>Neft Daşları adasından cənuba</i> <i>To the south from Neft Daşları island</i>		
Çəkmək	1. 174 №-li rayonun sərhədi arasında		
Plot	Border of areas № 174 between	40° 14' 24" N	50° 49' 51" E
		40° 14' 03" N	50° 50' 29" E
		40° 13' 16" N	50° 49' 48" E
		40° 12' 20" N	50° 50' 17" E
		40° 10' 58" N	50° 50' 55" E
	(2313 xəritənin çərçivəsi) (border of chart 2313)	40° 10' 00" N	50° 51' 14" E
		40° 08' 10" N	50° 51' 40" E
	(231 xəritənin çərçivəsi) (border of chart 231)	40° 06' 00" N	50° 51' 48" E
		40° 03' 12" N	50° 52' 00" E
		40° 00' 26" N	50° 52' 21" E
		39° 56' 00" N	50° 53' 36" E
		39° 55' 48" N	50° 52' 36" E
		39° 58' 11" N	50° 52' 04" E
		40° 00' 22" N	50° 51' 26" E
		40° 03' 12" N	50° 51' 06" E

(231 xəritənin çərçivəsi) (border of chart 231)	40° 06' 00" N 40° 08' 22" N	50° 50' 50" E 50° 50' 46" E
(2313 xəritənin çərçivəsi) (border of chart 2313)	40° 10' 00" N 40° 10' 49" N 40° 12' 08" N 40° 13' 26" N 40° 14' 24" N	50° 50' 26" E 50° 50' 10" E 50° 49' 35" E 50° 48' 47" E 50° 49' 51" E

SX 177/20 (D.o. 6712, 7012, 7234/20)  
SX 70/21 (D.o. 2981/21)  
D.o. 3721, 3502/21

**152 Xəritə (Chart) 2314 Plan A(1), 2314(2-6)**

*Abşeron limanı*  
*Port of Absheron*

Düzəltmək Replace	1. Yapışdırma ilə (bax yapışdırmaya) arasında Inset (see inset) between	40° 26' 49" N 40° 26' 49" N 40° 26' 02" N 40° 26' 02" N 40° 26' 49" N	50° 16' 42" E 50° 17' 33" E 50° 17' 33" E 50° 16' 42" E 50° 16' 42" E
	2. Yapışdırma ilə (bax yapışdırmaya) arasında Inset (see inset) between	40° 27' 12" N 40° 27' 12" N 40° 26' 00" N 40° 26' 00" N 40° 27' 06" N	50° 16' 42" E 50° 18' 00" E 50° 18' 00" E 50° 16' 42" E 50° 16' 42" E
Çəkmək Plot	3. "Kanal və kovş haqqında məlumatlar" cədvəlini yapışdırma ilə (bax yapışdırmaya) The table "Data on the channels & ladles" inset (see inset) 4. Cədvəl "Abşeron limanının körpüləri haqqında məlumat" (bax yapışdırmaya) The table "Data on the wharfs of the port Absheron" (see inset)		
Ləğv etmək Delete	5. DB 19(M)/21 əsasən xəbərdarlıq mətni Caution text promulgated by NM 19(T)/21 6. DB 55(7,8)(M)/21 əsasən xəbərdarlıq mətnləri Caution texts promulgated by NM 55(7,8)(T)/21 Ləğv etmək DB 19(M)/21, 55(M)/21 Cancel NM 19(T)/21, 55(T)/21		D.o. 7399/20, 626, 1440/21 D.o. 1641, 2668, 2871/21 SX 46/21 (D.o. 2780/21)

**Dənizin şimal hissəsi (The north part of the sea)**

**153 Xəritə (Charts) 21**

*Maliy Jemçujniy adasından cənub-şərqə*  
*To the south-east from Maliy Jemchujniy island*

Ləğv etmək Delete	"Merkuriy" buruq platforması, "bax xəbərdar." yazısı və DB 70(M)/21 əsasən xəbərdarlıq mətni Drilling platform "Merkuriy", inscription "see caution" and caution text promulgated by NM 70(T)/21 Ləğv etmək DB 70(M)/21 Cancel NM 70(T)/21	44° 53,9' N	49° 03,5' E
----------------------	---	-------------	-------------

RF 1343/21 (D.o.2869/21)

<b>154 (M)(T)</b>	<b>Xəritələr (Charts) 21, 22</b> <i>Çeçen adasından şərqə</i> <i>To the east from Chechen island</i>		
Çəkmək Plot	1. "Merkuriy" buruq platforması, "bax xəbərdar." yazısı Drilling platform "Merkuriy", inscription "see caution" 2. Mətn (bax yapışdırmaya) Text (see inset)	44° 07,6' N	49° 00,9' E
			RF 1342(M)/21 (D.o. 2869/21)

**Dənizin cənub hissəsi (The south part of the sea)**

<b>155</b>	<b>Xəritələr (Charts) 232, 23B, 23</b> <i>Şah Dili burnundan cənuba</i> <i>To the south from Shakh Dili cape</i>		
Ləğv etmək Delete	"İstiqlal" buruq platforması, "bax xəbərdar. " yazısı və DB 135(M)/21 əsasən xəbərdarlıq mətni Drilling platform "İstiqlal", inscription "see caution" and caution text promulgated by NM 135(T)/21 Ləğv etmək DB 135(M)/21 Cancel NM 135(T)/21	39° 46' 56" N	50° 26' 20" E
			SX 49/21 (D.o. 2618/21)

<b>156 (M)(T)</b>	<b>Xəritələr (Charts) 23B, 23</b> <i>"Şərqi Azəri" platformasından qərbə</i> <i>To the west from "East Azeri" platform</i>		
Çəkmək Plot	1. "İstiqlal" buruq platforması, "bax xəbərdar." yazısı Drilling platform "İstiqlal", inscription "see caution" 2. Mətn (bax yapışdırmaya) Text (see inset)	40° 01' 19" N	51° 24' 38" E
			SX 107/21 (D.o. 4111/21)

<b>157 (M)(T)</b>	<b>Xəritələr (Charts) 235, 23C, 23</b> <i>Dənizin cənub hissəsi</i> <i>The south part of the sea</i>		
Çəkmək Plot	Parlayan buy, işıq sPr(5)20s3M, "meteo" yazısı Light buoy, light YFI(5)20s3M, inscription "meteo"	38° 22' 16" N	48° 59' 58" E
			SX 83/21 ( D.o. 3282/21)

**Xəritə (Chart) 2321**

(M) Xəbərdarlıq

"Maersk Explorer" buruq platformasına (40°14,6'N 50°10,6'E)

1000 metrdən az məsafədə yaxınlaşmaq qadağandır. (DB 147(M)/21)

(T) Caution

Approaching to the drilling platform "Maersk Explorer" (40°14,6'N 50°10,6'E)

is prohibited at the distance less than 1000 metres. (NM 147(T)/21)

**Xəritə (Chart) 231**

(M) Xəbərdarlıq

"Maersk Explorer" buruq platformasına (40°14,6'N 50°10,6'E)

1000 metrdən az məsafədə yaxınlaşmaq qadağandır. (DB 147(M)/21)

(T) Caution

Approaching to the drilling platform "Maersk Explorer" (40°14,6'N 50°10,6'E)

is prohibited at the distance less than 1000 metres. (NM 147(T)/21)

**Xəritə (Chart) 232**

(M) Xəbərdarlıq

"Maersk Explorer" buruq platformasına (40°14,6'N 50°10,6'E)

1000 metrdən az məsafədə yaxınlaşmaq qadağandır. (DB 147(M)/21)

(T) Caution

Approaching to the drilling platform "Maersk Explorer" (40°14,6'N 50°10,6'E)

is prohibited at the distance less than 1000 metres. (NM 147(T)/21)

**Xəritə (Chart) 23A**

(M) Xəbərdarlıq

"Maersk Explorer" buruq platformasına (40°14,6'N 50°10,6'E)

1000 metrdən az məsafədə yaxınlaşmaq qadağandır. (DB 147(M)/21)

(T) Caution

Approaching to the drilling platform "Maersk Explorer" (40°14,6'N 50°10,6'E)

is prohibited at the distance less than 1000 metres. (NM 147(T)/21)

**Xəritə (Chart) 23B**

(M) Xəbərdarlıq

"Maersk Explorer" buruq platformasına (40°14,6'N 50°10,6'E)

1000 metrdən az məsafədə yaxınlaşmaq qadağandır. (DB 147(M)/21)

(T) Caution

Approaching to the drilling platform "Maersk Explorer" (40°14,6'N 50°10,6'E)

is prohibited at the distance less than 1000 metres. (NM 147(T)/21)

**Xəritə (Chart) 22**

(M) Xəbərdarlıq

"Maersk Explorer" buruq platformasına (40°14,6'N 50°10,6'E)

1000 metrdən az məsafədə yaxınlaşmaq qadağandır. (DB 147(M)/21)

(T) Caution

Approaching to the drilling platform "Maersk Explorer" (40°14,6'N 50°10,6'E)

is prohibited at the distance less than 1000 metres. (NM 147(T)/21)

**Xəritə (Chart) 23**

(M) Xəbərdarlıq

"Maersk Explorer" buruq platformasına (40°14,6'N 50°10,6'E)

1000 metrdən az məsafədə yaxınlaşmaq qadağandır. (DB 147(M)/21)

(T) Caution

Approaching to the drilling platform "Maersk Explorer" (40°14,6'N 50°10,6'E)

is prohibited at the distance less than 1000 metres. (NM 147(T)/21)

**Xəritə (Chart) 2329**

(M) Xəbərdarlıq

"Heydər Əliyev" buruq platformasına (40°14,6'N 49°46,9'E)

500 metrdən az məsafədə yaxınlaşmaq qadağandır. (DB 149(M)/21)

(T) Caution

Approaching to the drilling platform "Heydar Aliyev" (40°14,6'N 49°46,9'E)

is prohibited at the distance less than 500 metres. (NM 149(T)/21)



**Xəritə (Chart) 2327**

(M) Xəbərdarlıq

“Heydər Əliyev” buruq platformasına (40°14,6'N 49°46,9'E)

500 metrden az məsafədə yaxınlaşmaq qadağandır. (DB 149(M)/21)

(T) Caution

Approaching to the drilling platform “Heydar Aliyev” (40°14,6'N 49°46,9'E)

is prohibited at the distance less than 500 metres. (NM 149(T)/21)

**Xəritə (Chart) 232**

(M) Xəbərdarlıq

“Heydər Əliyev” buruq platformasına (40°14,6'N 49°46,9'E)

500 metrden az məsafədə yaxınlaşmaq qadağandır. (DB 149(M)/21)

(T) Caution

Approaching to the drilling platform “Heydar Aliyev” (40°14,6'N 49°46,9'E)

is prohibited at the distance less than 500 metres. (NM 149(T)/21)

**Xəritə (Chart) 23A**

(M) Xəbərdarlıq

“Heydər Əliyev” buruq platformasına (40°14,6'N 49°46,9'E)

500 metrden az məsafədə yaxınlaşmaq qadağandır. (DB 149(M)/21)

(T) Caution

Approaching to the drilling platform “Heydar Aliyev” (40°14,6'N 49°46,9'E)

is prohibited at the distance less than 500 metres. (NM 149(T)/21)

**Xəritə (Chart) 23B**

(M) Xəbərdarlıq

“Heydər Əliyev” buruq platformasına (40°14,6'N 49°46,9'E)

500 metrden az məsafədə yaxınlaşmaq qadağandır. (DB 149(M)/21)

(T) Caution

Approaching to the drilling platform “Heydar Aliyev” (40°14,6'N 49°46,9'E)

is prohibited at the distance less than 500 metres. (NM 149(T)/21)

**Xəritə (Chart) 22**

(M) Xəbərdarlıq

“Heydər Əliyev” buruq platformasına (40°14,6'N 49°46,9'E)

500 metrden az məsafədə yaxınlaşmaq qadağandır. (DB 149(M)/21)

(T) Caution

Approaching to the drilling platform “Heydar Aliyev” (40°14,6'N 49°46,9'E)

is prohibited at the distance less than 500 metres. (NM 149(T)/21)

**Xəritə (Chart) 23**

(M) Xəbərdarlıq

“Heydər Əliyev” buruq platformasına (40°14,6'N 49°46,9'E)

500 metrden az məsafədə yaxınlaşmaq qadağandır. (DB 149(M)/21)

(T) Caution

Approaching to the drilling platform “Heydar Aliyev” (40°14,6'N 49°46,9'E)

is prohibited at the distance less than 500 metres. (NM 149(T)/21)

**Xəritə (Chart) 2314**

<b>Ad Name</b>	<b>Ən az dərinlik, metrlə The least depths in meters</b>	<b>Eni, metrlə Width in meters</b>	<b>İşlərin görülmə vaxtı Date of the works</b>
<b>Abşeron kanalı I dirsək</b>	<b>8.4</b>	<b>100</b>	<b>3-2021</b>
<b>Absheron channel I bend</b>			
<b>II dirsək</b>	<b>7.4</b>	<b>-</b>	<b>3-2021</b>
<b>II bend</b>			
<b>Abşeron hövzəsi</b>	<b>5.0</b>	<b>-</b>	<b>3-2021</b>
<b>Absheron ladle</b>			

(DB 152(3)/21, NM 152(3)/21)

## Xəritə (Chart) 2314

**ABŞERON LİMANININ KÖRPÜLƏRİ HAQQINDA MƏLUMAT**  
**DATA ON THE WHARFS OF THE PORT ABSHERON**

<b>Körpünün adı</b> <i>Name of the wharf</i>	<b>Ən az dərinlik,</b> <i>The least depths in meters</i>	<b>Uzunluq,</b> <i>Length in meters</i>	<b>Hündürlük,</b> <i>Height in meters</i>	<b>İşlərin görülmə vaxtı</b> <i>Date of the works</i>
<b>1 №-li körpü</b> <b>Wharf № 1</b>	7,2	250	3,2	3-2021
<b>2 №-li körpü</b> <b>Wharf № 2</b>	7,2	250	3,2	3-2021
<b>3 №-li körpü</b> <b>Wharf № 3</b>	7,5	250	3,2	3-2021
<b>4 №-li körpü</b> <b>Wharf № 4</b>	7,5	250	3,2	3-2021
<b>5 №-li körpü</b> <b>Wharf № 5</b>	5,0	35	1,7	3-2021
<b>6 №-li körpü</b> <b>Wharf № 6</b>	5,0	35	1,7	3-2021
<b>7 №-li körpü</b> <b>Wharf № 7</b>	5,0	50	1,7	3-2021
<b>8 №-li körpü</b> <b>Wharf № 8</b>	5,5	100	1,7	3-2021
<b>9 №-li körpü</b> <b>Wharf № 9</b>	4,5	20	1,7	3-2021

(DB 152(4)/21, NM 152(4)/21)

**Xəritə (Chart) 21**

(M) Xəbərdarlıq

“Merkuriy” buruq platformaya (44°07,6'N 49°00,9'E) 1 mildən az məsafədə yaxınlaşmaq qadağandır. (DB 154(M)/21)

(T) Caution

To approach to platform “Merkuriy” (44°07,6'N 49°00,9'E) at distance less than 1 mile is forbidden (NM 154(T)/21)

**Xəritə (Chart) 22**

(M) Xəbərdarlıq

“Merkuriy” buruq platformaya (44°07,6'N 49°00,9'E) 1 mildən az məsafədə yaxınlaşmaq qadağandır. (DB 154(M)/21)

(T) Caution

To approach to platform “Merkuriy” (44°07,6'N 49°00,9'E) at distance less than 1 mile is forbidden (NM 154(T)/21)

**Xəritə (Chart) 23B**

(M) Xəbərdarlıq

“İstiqlal” buruq platformasına (40°01,3'N 50°24,6'E)

500 metrden az məsafədə yaxınlaşmaq qadağandır. (DB 156(M)/21)

(T) Caution

Approaching to the drilling platform “İstiqlal” (40°01,3'N 50°24,6'E)

is prohibited at the distance less than 500 metres. (NM 156(T)/21)

**Xəritə (Chart) 23**

(M) Xəbərdarlıq

“İstiqlal” buruq platformasına (40°01,3'N 50°24,6'E)

500 metrden az məsafədə yaxınlaşmaq qadağandır. (DB 156(M)/21)

(T) Caution

Approaching to the drilling platform “İstiqlal” (40°01,3'N 50°24,6'E)

is prohibited at the distance less than 500 metres. (NM 156(T)/21)

**III. KİTABLARIN KORREKTURASI**  
**III. BOOKS CORRECTION**

**158 Книга 2003 “Средства навигационного оборудования и расписания передач навигационных и гидрометеорологических сообщений. Каспийское море” изд.1989 г.**

1	2	3	4	5
750.1	№ 5А светящий буй правой стороны			Упразднен (ИМ 152, 158/21)
770	№ 8 светящий буй левой стороны 40°26,7' 50°17,6' *			(ИМ 152, 158/21)
775	№ 10 светящий буй левой стороны 40° 26,5' 50° 17,6' *			(ИМ 152, 158/21)
780	№ 12 светящий буй левой стороны 40° 26,4' 50° 17,4' *	<b>Кр Пр Зс</b> *	<b>2М</b>	(ИМ 152, 158/21)
957	<b>Северо-восточново мола</b>			Упразднен (ИМ 158/21) РФ 1389/21
959	<b>Внутреннего мола</b>			Упразднен (ИМ 158/21) РФ 1389/21
1482.14	№ 13 светящий буй правой стороны 39° 57,7' 49° 26,7' *			(ИМ 145, 158/21)

**159. Книга 4051-AP «Режим плавания судов в Каспийском море», изд. 2000 г.**

**1. Стр. 10. Верхняя таблица.** В графах 1-3 поместить:

1	2	3
174	К югу от острова Нефт Дашлары	37

(ИМ 151, 159(1)/21)

2. Стр. 37. После описания района № 135 поместить:

**К югу от острова Нефт Дашлары**

Р а й о н № 174. Район ограничен линиями, соединяющими точки:

- |                 |             |                 |             |
|-----------------|-------------|-----------------|-------------|
| 1) 40° 14,4'N,  | 50° 49,8'E; | 11) 39° 56,0'N, | 50° 53,6'E; |
| 2) 40° 14,1'N,  | 50° 50,5'E; | 12) 39° 55,8'N, | 50° 52,6'N; |
| 3) 40° 13,3'N,  | 50° 49,8'N; | 13) 39° 58,2'N, | 50° 52,1'N; |
| 4) 40° 12,3'N,  | 50° 50,3'N; | 14) 40° 00,4'N, | 50° 51,4'N; |
| 5) 40° 11,0'N,  | 50° 50,9'N; | 15) 40° 03,2'N, | 50° 51,1'N; |
| 6) 40° 10,0'N,  | 50° 51,2'N; | 16) 40° 06,0'N, | 50° 50,8'N; |
| 7) 40° 08,2'N,  | 50° 51,7'N; | 17) 40° 08,4'N, | 50° 50,8'N; |
| 8) 40° 06,0'N,  | 50° 51,8'N; | 18) 40° 10,0'N, | 50° 50,4'N; |
| 9) 40° 03,2'N,  | 40° 52,0'N; | 19) 40° 10,8'N, | 50° 50,2'N; |
| 10) 40° 00,4'N, | 50° 52,4'E; | 20) 40° 12,1'N, | 50° 49,6'N; |
|                 |             | 21) 40° 13,4'N, | 50° 48,8'N. |

Карты №: 35072, 33004, 32001. (ИМ 151, 159(2)/21)

**160 Kitab «Хəзəр дənизиндə гəмилəрин үзмə rejimi үзрə мəlumat toplusu» 2017-ci ilin nəşri.**

1. Сəһ. 11. Yuxarı cədvəl. 1-3 sütünlarda yerləşdirmək:

1	2	3
174	Neft Daşları adasından cənuba	50

(DB 151, 160(1)/21)

2. Сəһ. 50. 135 №-li rayondan sonra yerləşdirmək:

**Neft Daşları adasından cənuba**

**Р а y о н № 174**

Rayon nöqtələri birləşdirən xətlərlə məhdudlaşdırılmışdır:

- |                 |             |                 |             |
|-----------------|-------------|-----------------|-------------|
| 1) 40° 14,4'N,  | 50° 49,8'E; | 11) 39° 56,0'N, | 50° 53,6'E; |
| 2) 40° 14,1'N,  | 50° 50,5'E; | 12) 39° 55,8'N, | 50° 52,6'N; |
| 3) 40° 13,3'N,  | 50° 49,8'N; | 13) 39° 58,2'N, | 50° 52,1'N; |
| 4) 40° 12,3'N,  | 50° 50,3'N; | 14) 40° 00,4'N, | 50° 51,4'N; |
| 5) 40° 11,0'N,  | 50° 50,9'N; | 15) 40° 03,2'N, | 50° 51,1'N; |
| 6) 40° 10,0'N,  | 50° 51,2'N; | 16) 40° 06,0'N, | 50° 50,8'N; |
| 7) 40° 08,2'N,  | 50° 51,7'N; | 17) 40° 08,4'N, | 50° 50,8'N; |
| 8) 40° 06,0'N,  | 50° 51,8'N; | 18) 40° 10,0'N, | 50° 50,4'N; |
| 9) 40° 03,2'N,  | 40° 52,0'N; | 19) 40° 10,8'N, | 50° 50,2'N; |
| 10) 40° 00,4'N, | 50° 52,4'E; | 20) 40° 12,1'N, | 50° 49,6'N; |
|                 |             | 21) 40° 13,4'N, | 50° 48,8'N. |

Хəritələr №: 2313, 231, 23B. (DB 151, 160(2)/21)

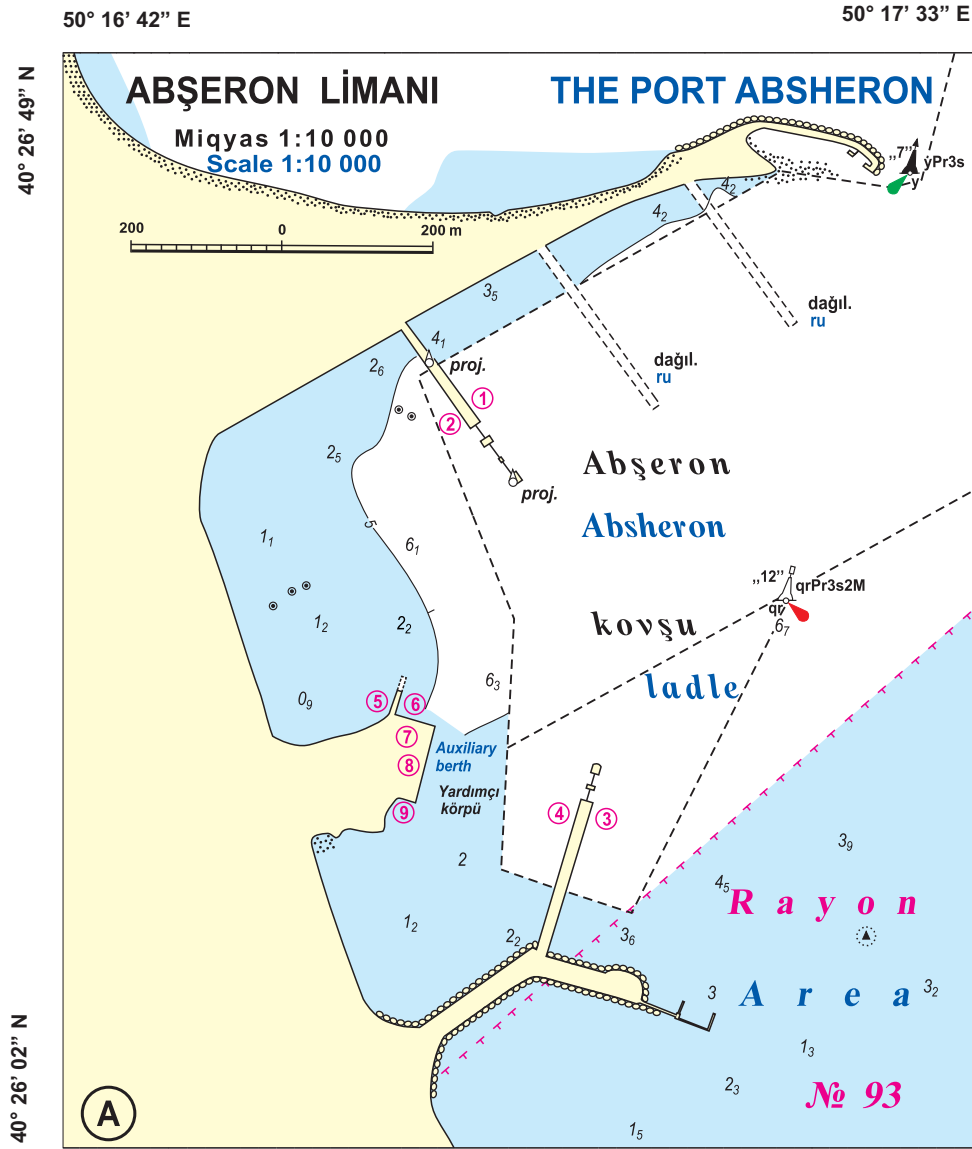
**AZƏRBAYCAN RESPUBLİKASI MÜDAFİƏ NAZİRLİYİ  
HƏRBİ DƏNİZ QÜVVƏLƏRİNİN HİDROQRAFİYA ŞÖBƏSİ**

**HYDROGRAPHY DEPARTMENT OF THE NAVAL FORCES OF  
THE MINISTRY OF DEFENCE OF REPUBLIC OF AZERBAIJAN**

YAPIŞDIRMA (İNSET)

XƏRİTƏ (CHART) 2314 Plan A

Çap ili (edition) 2015, 2019, 2020



Yapışdırma 26.06.2021-ci il tarixinə qədər  
korrektura edilib  
Inset has been corrected up to 26.06.2021

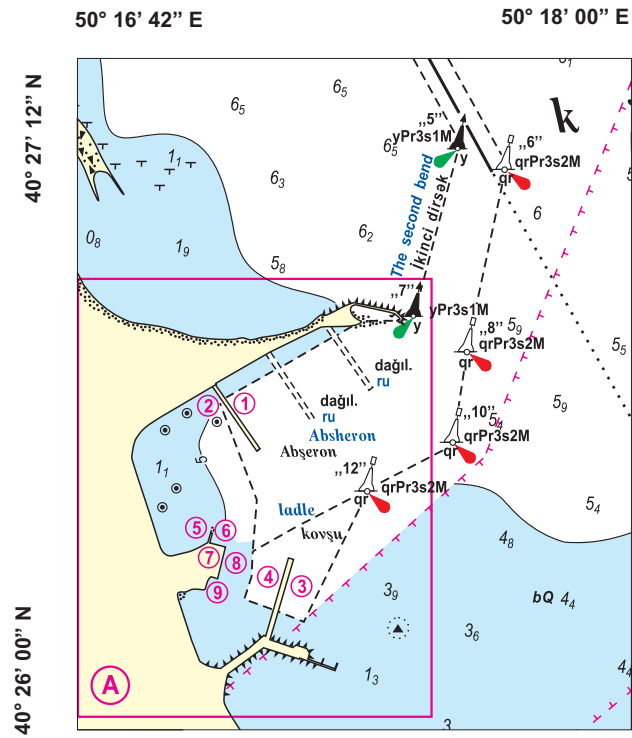
(120 x 144)

2021-ci ildə çap edilib  
Year of edition 2021

YAPIŞDIRMA (İNSET)

XƏRİTƏ (CHART) 2314

Çap ili (edition) 2015, 2019, 2020



Yapışdırma 26.06.2021-ci il tarixinə qədər  
 korrektura edilib  
 Inset has been corrected up to 26.03.2021

(73 x 88)

2021-ci ildə çap edilib  
 Year of edition 2021